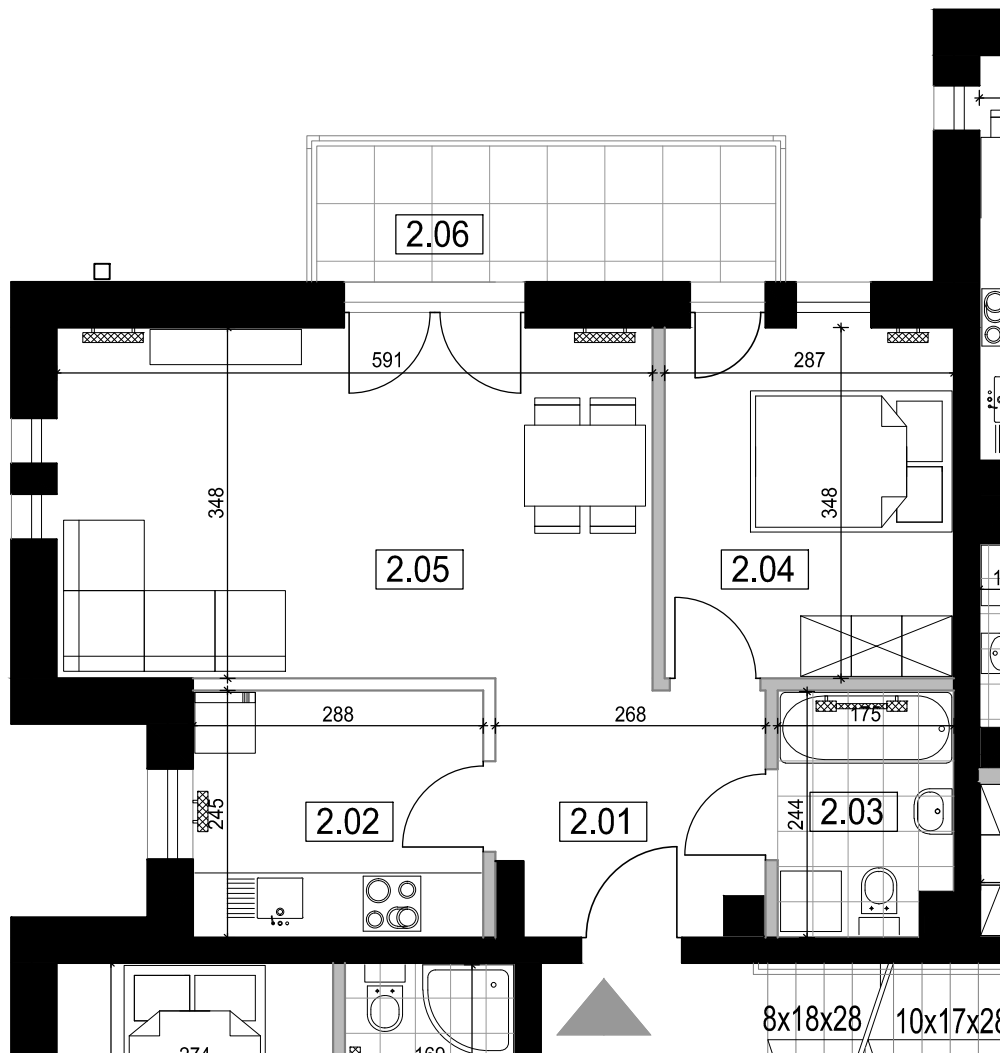
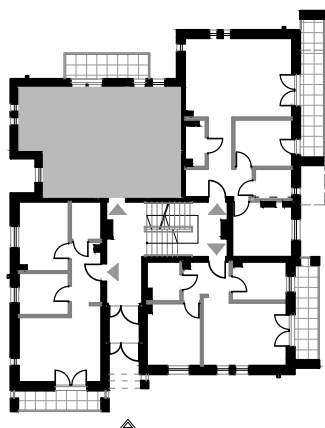


PIERWSZY ETAP INWESTYCJI



OSIEDLE "LEŚNA ENKLAWA"

ZESTAWIENIE POWIERZCHNI:

2.01 PRZEDPOKÓJ	6,06 m ²
2.02 KUCHNIA	6,89 m ²
2.03 ŁAZIENKA	3,96 m ²
2.04 SYPIALNIA	9,79 m ²
2.05 POKÓJ	20,28 m ²
2.06 BALKON	6,14 m ²

powierzchnia użytkowa:

46,98 m²

+ balkon 6,14 m²

LEGENDA:

- ELEMENTY KONSTRUKCYJNE
- ŚCIANY DZIAŁOWE
- ŚCIANY WYDZIELAJĄCE KUCHNIE - MOŻLIWOŚĆ REZYGNACJI NA ODPOWIEDNIM ETAPIE BUDOWY - OPCJA DO USTALENIA
- GRZEJNIKI

POWIERZCHNIA MIESZKAŃ I POMIESZCZEŃ POMOCNICZYCH:

1. Podane powierzchnie użytkowe mieszkań zgodnie z normą ISO 9836:
 - powierzchnia użytkowa pomieszczeń liczona w świetle tynków. Do obliczeń przyjęto grubość tynków 1,5cm;
 - wymiarowanie pomieszczeń podano w świetle ścian surowych.
2. Podane powierzchnie dotyczą pomieszczeń zgodnie z załączoną aranżacją, mogą ulec zmianie w dalszej fazie projektu.
3. Załączona karta mieszkania i zawarte w niej dane mają charakter informacyjny, poglądowy. Wyposażenie i wykończenie lokalu stanowi przykładową aranżację określającą sugerowaną funkcjonalność mieszkania. Ostateczne oznaczenie lokalu może ulec zmianie.
4. Projektowane wyposażenie mieszkań w urządzenia sanitarne pozostaje w gestii nabywcy (realizacja inwestycji nie uwzględnia białego montażu w mieszkaniach).
5. Na etapie projektu wykonawczego i realizacji obiektu mogą wystąpić korekty w powierzchni lokali i układzie ścian.