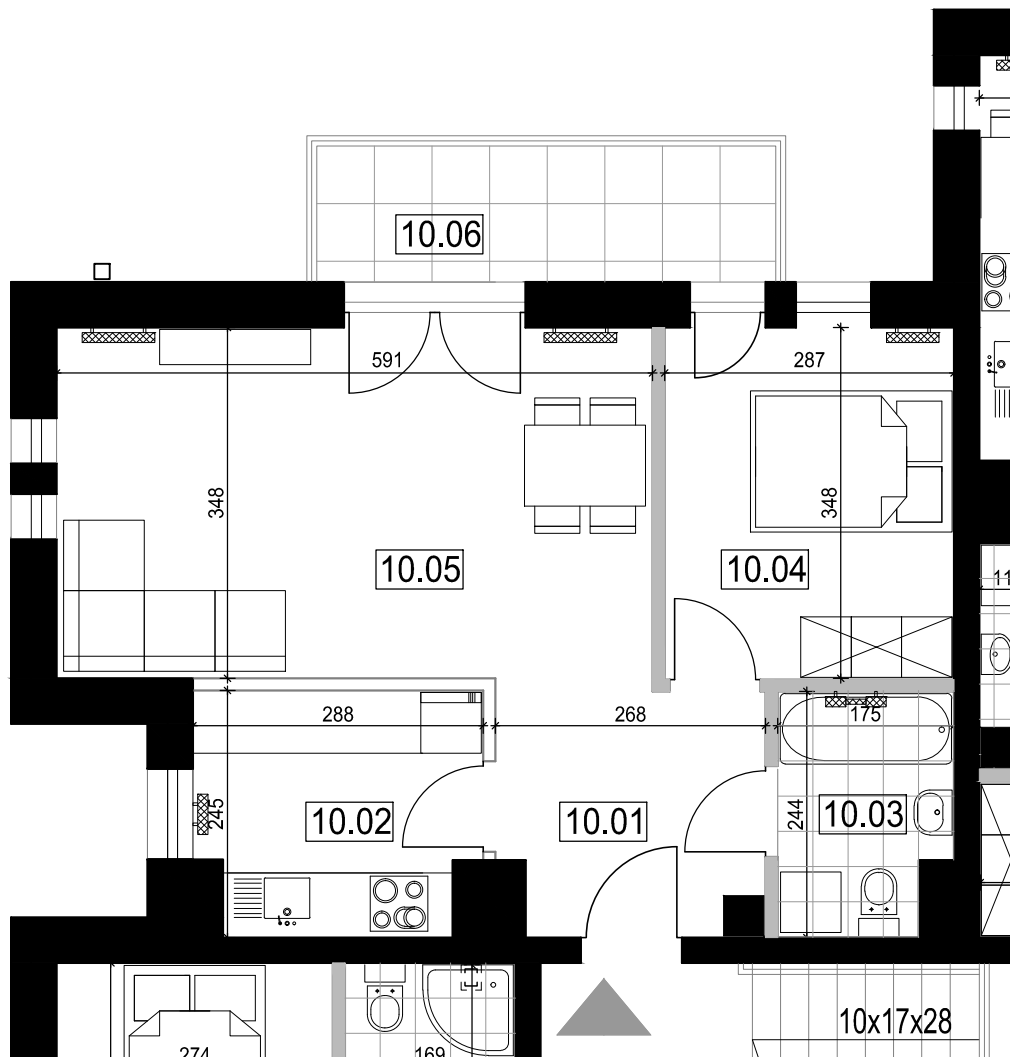
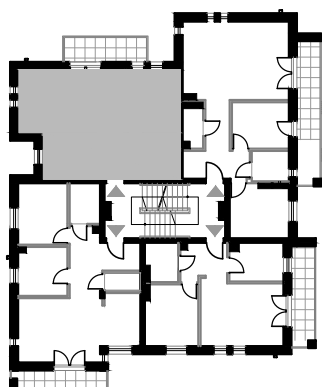


PIERWSZY ETAP INWESTYCJI







## OSIEDLE "LEŚNA ENKLAWA"

### ZESTAWIENIE POWIERZCHNI:

10.01 PRZEDPOKÓJ	6,00 m <sup>2</sup>
10.02 KUCHNIA	6,44 m <sup>2</sup>
10.03 ŁAZIENKA	3,83 m <sup>2</sup>
10.04 SYPIALNIA	9,82 m <sup>2</sup>
10.05 POKÓJ	20,28 m <sup>2</sup>
10.06 BALKON	6,14 m <sup>2</sup>

### LEGENDA:

-  ELEMENTY KONSTRUKCYJNE
-  ŚCIANY DZIAŁOWE
-  ŚCIANY WYDZIELAJĄCE KUCHNIE - MOŻLIWOŚĆ REZYGNACJI  
NA ODPOWIEDNIM ETAPIE BUDOWY - OPCJA DO USTALENIA
-  GRZEJNIKI

### POWIERZCHNIA MIESZKAŃ I POMIESZCZEŃ POMOCNICZYCH:

1. Podane powierzchnie użytkowe mieszkań zgodnie z normą ISO 9836:
  - powierzchnia użytkowa pomieszczeń liczona w świetle tynków. Do obliczeń przyjęto grubość tynków 1,5cm;
  - wymiarowanie pomieszczeń podano w świetle ścian surowych.
2. Podane powierzchnie dotyczą pomieszczeń zgodnie z załączoną aranżacją, mogą ulec zmianie w dalszej fazie projektu.
3. Załączona karta mieszkania i zawarte w niej dane mają charakter informacyjny, poglądowy.
  - Wyposażenie i wykończenie lokalu stanowi przykładową aranżację określającą sugerowaną funkcjonalność mieszkania.
  - Ostateczne oznaczenie lokalu może ulec zmianie.
4. Projektowane wyposażenie mieszkań w urządzenia sanitarne pozostaje w gestii nabywcy (realizacja inwestycji nie uwzględnia białego montażu w mieszkaniach).
5. Na etapie projektu wykonawczego i realizacji obiektu mogą wystąpić korekty w powierzchni lokali i układzie ścian.

**46,37 m<sup>2</sup>**  
+ balkon 6,14 m<sup>2</sup>