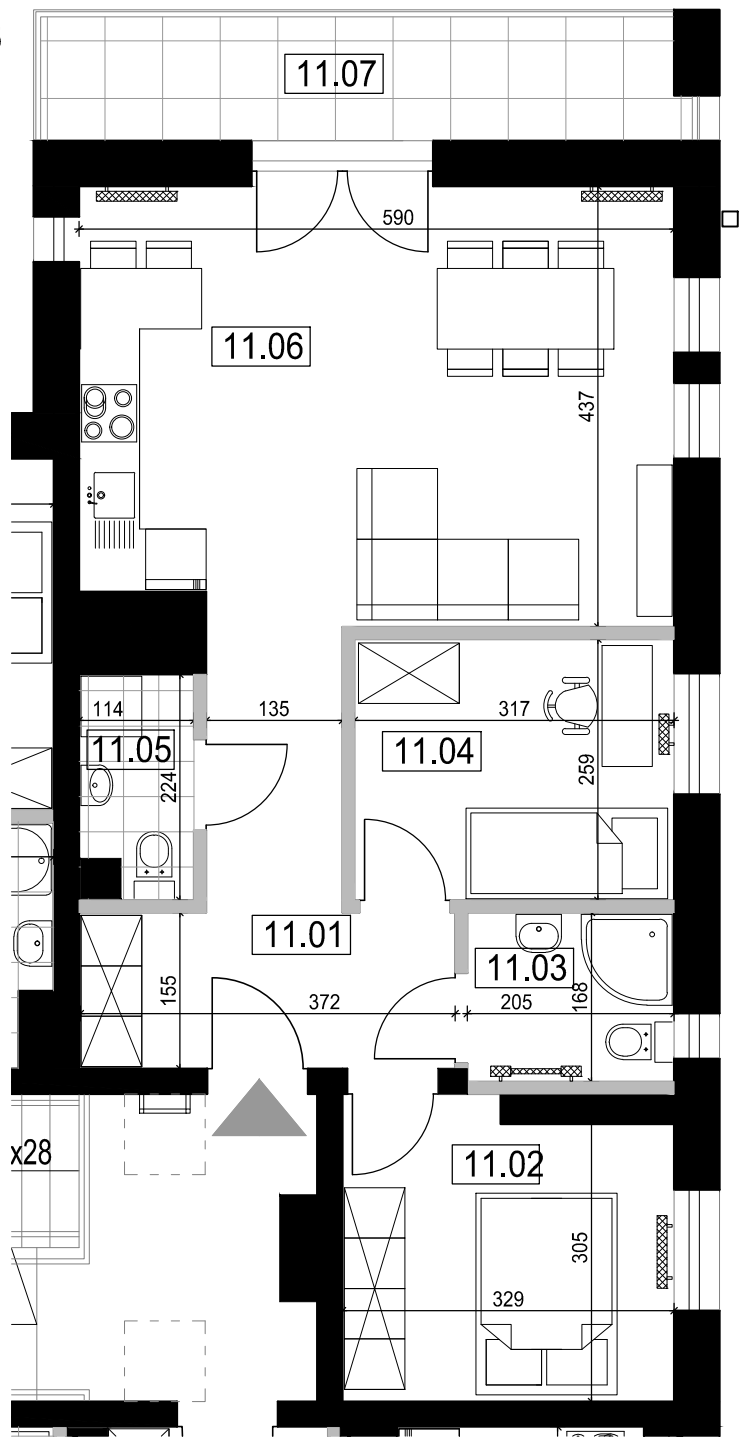
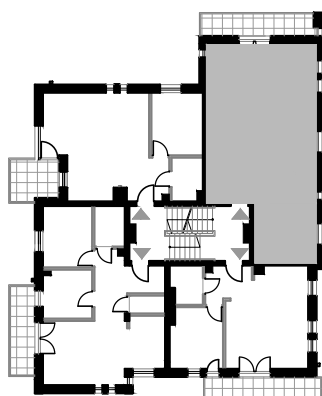
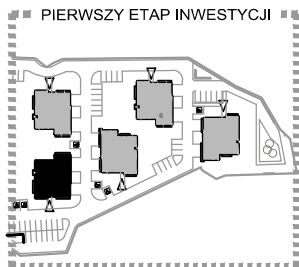
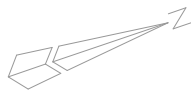


SKALA 1: 75



## OSIEDLE "LEŚNA ENKLAWA"

## LEGENDA:

- ELEMENTY KONSTRUKCYJNE
- ŚCIANY DZIAŁOWE
- ŚCIANY WYDZIELAJĄCE KUCHNIE - MOŻLIWOŚĆ REZYGNACJI  
NA ODPOWIEDNIM ETAPIE BUDOWY - OPCJA DO USTALENIA
- GRZEJNIKI

## POWIERZCHNIA MIESZKAŃ I POMIESZCZEŃ POMOCNICZYCH:

1. Podane powierzchnie użytkowe mieszkań zgodnie z normą ISO 9836:
  - powierzchnia użytkowa pomieszczeń liczona w świetle tynków. Do obliczeń przyjęto grubość tynków 1,5cm;
  - wymiarowanie pomieszczeń podano w świetle ścian surowych.
2. Podane powierzchnie dotyczą pomieszczeń zgodnie z załączoną aranżacją, mogą ulec zmianie w dalszej fazie projektu.
3. Załączona karta mieszkania i zawarte w niej dane mają charakter informacyjny, poglądowy.  
Wyposażenie i wykończenie lokalu stanowi przykładową aranżację określającą sugerowaną funkcjonalność mieszkania.  
Ostateczne oznaczenie lokalu może ulec zmianie.
4. Projektowane wyposażenie mieszkań w urządzenia sanitarne pozostaje w gestii nabywcy  
(realizacja inwestycji nie uwzględnia białego montażu w mieszkaniach).
5. Na etapie projektu wykonawczego i realizacji obiektu mogą wystąpić korekty w powierzchni lokali i układzie ścian.

## ZESTAWIENIE POWIERZCHNI:

11.01 PRZEDPOKÓJ	9,12 m <sup>2</sup>
11.02 SYPIALNIA	9,26 m <sup>2</sup>
11.03 ŁAZIENKA	3,30 m <sup>2</sup>
11.04 SYPIALNIA	8,00 m <sup>2</sup>
11.05 WC	2,16 m <sup>2</sup>
11.06 POKÓJ Z ANEKSEM KUCHENNYM	25,03 m <sup>2</sup>
11.07 BALKON	7,70 m <sup>2</sup>

powierzchnia użytkowa:

II PIĘTRO: **56,87 m<sup>2</sup>**  
+ balkon 7,70 m<sup>2</sup>