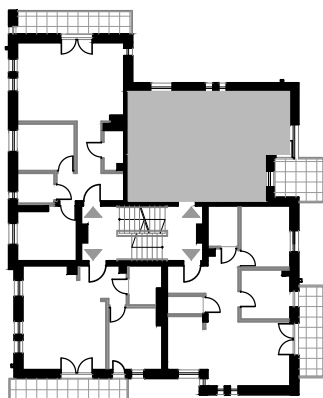






PIERWSZY ETAP INWESTYCJI



OSIEDLE "LEŚNA ENKLAWA"

ZESTAWIENIE POWIERZCHNI:

- LEGENDA:**
-  ELEMENTY KONSTRUKCYJNE
 -  ŚCIANY DZIAŁOWE
 -  ŚCIANY WYDZIELAJĄCE KUCHNIE - MOŻLIWOŚĆ REZYGNACJI NA ODPOWIEDNIM ETAPIE BUDOWY - OPCJA DO USTALENIA
 -  GRZEJNIKI

6.01 PRZEDPOKÓJ	6,00 m ²
6.02 KUCHNIA	6,66 m ²
6.03 ŁAZIENKA	3,89 m ²
6.04 SYPIALNIA	9,82 m ²
6.05 POKÓJ	20,28 m ²
6.06 BALKON	6,00 m ²

POWIERZCHNIA MIESZKAŃ I POMIESZCZEŃ POMOCNICZYCH:

1. Podane powierzchnie użytkowe mieszkań zgodnie z normą ISO 9836:
 - powierzchnia użytkowa pomieszczeń liczona w świetle tynków. Do obliczeń przyjęto grubość tynków 1,5cm;
 - wymiarowanie pomieszczeń podano w świetle ścian surowych.
2. Podane powierzchnie dotyczą pomieszczeń zgodnie z załączoną aranżacją, mogą ulec zmianie w dalszej fazie projektu.
3. Załączona karta mieszkania i zawarte w niej dane mają charakter informacyjny, poglądowy.
 - Wyposażenie i wykończenie lokalu stanowi przykładową aranżację określającą sugerowaną funkcjonalność mieszkania. Ostateczne oznaczenie lokalu może ulec zmianie.
4. Projektowane wyposażenie mieszkań w urządzenia sanitarne pozostaje w gestii nabywcy (realizacja inwestycji nie uwzględnia białego montażu w mieszkaniach).
5. Na etapie projektu wykonawczego i realizacji obiektu mogą wystąpić korekty w powierzchni lokali i układzie ścian.

46,65 m²
+ balkon 6,00 m²