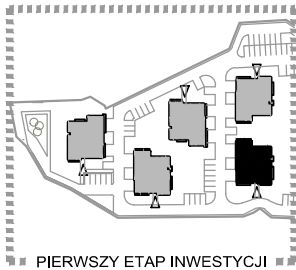
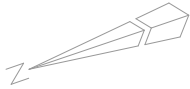
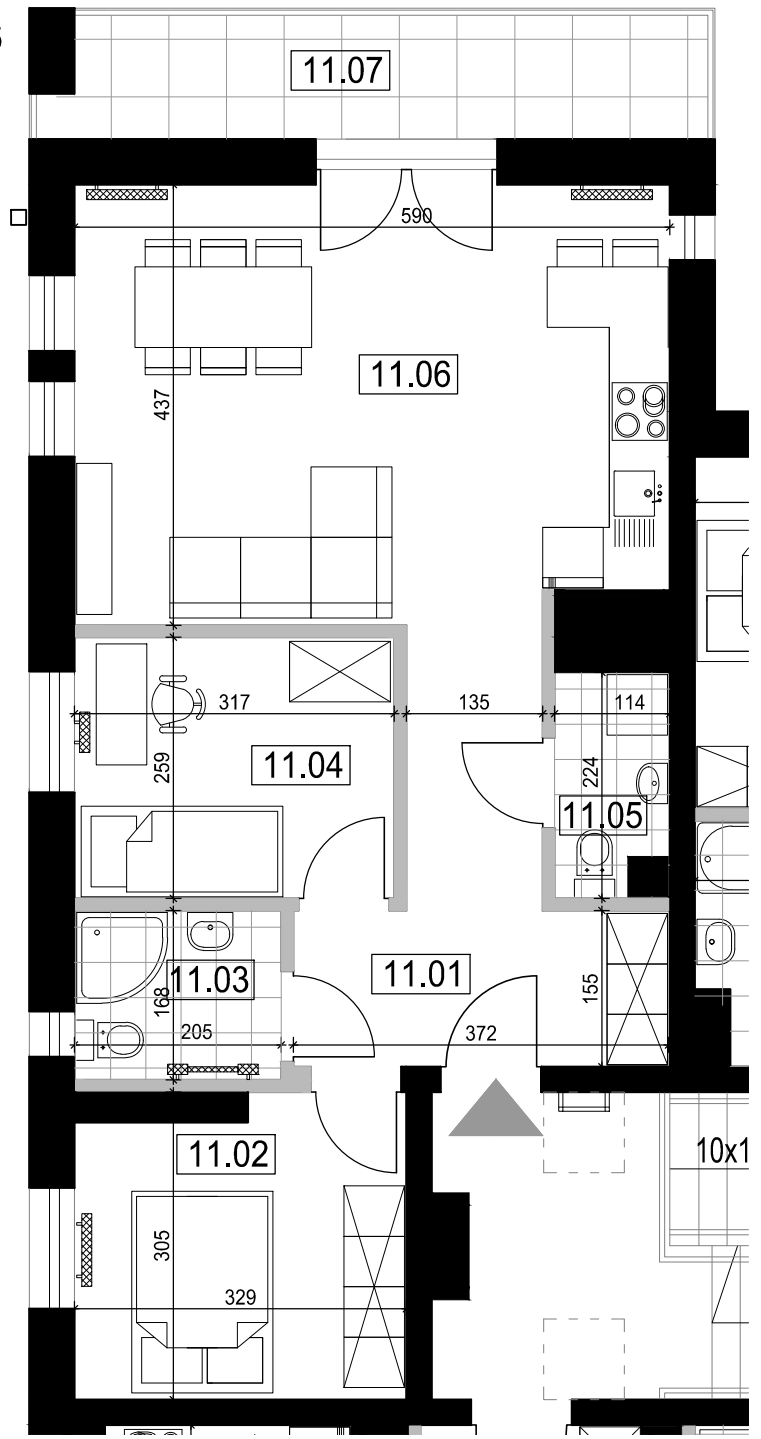
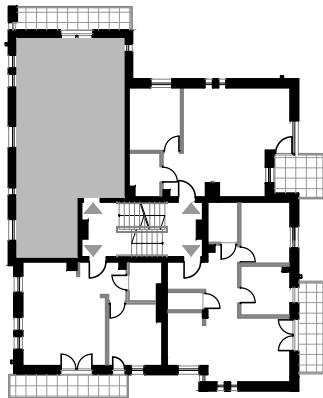


SKALA 1: 75



PIERWSZY ETAP INWESTYCJI



OSIEDLE "LEŚNA ENKLAWA"

ZESTAWIENIE POWIERZCHNI:



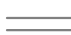
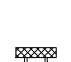
11.01 PRZEDPOKÓJ	9,12 m ²
11.02 SYPIALNIA	9,26 m ²
11.03 ŁAZIENKA	3,30 m ²
11.04 SYPIALNIA	8,00 m ²
11.05 WC	2,16 m ²
11.06 POKÓJ Z ANEKSEM KUCHENNYM	25,03 m ²
11.07 BALKON	7,70 m ²

powierzchnia użytkowa:

II PIĘTRO: **56,87 m²**

+ balkon 7,70 m²

LEGENDA:

-  ELEMENTY KONSTRUKCYJNE
-  ŚCIANY DZIAŁOWE
-  ŚCIANY WYDZIELAJĄCE KUCHNIE - MOŻLIWOŚĆ REZYGNACJI NA ODPOWIEDNIM ETAPIE BUDOWY - OPCJA DO USTALENIA
-  GRZEJNIKI

POWIERZCHNIA MIESZKAŃ I POMIESZCZEŃ POMOCNICZYCH:

1. Podane powierzchnie użytkowe mieszkań zgodnie z normą ISO 9836:
 - powierzchnia użytkowa pomieszczeń liczona w świetle tynków. Do obliczeń przyjęto grubość tynków 1,5cm;
 - wymiarowanie pomieszczeń podano w świetle ścian surowych.
2. Podane powierzchnie dotyczą pomieszczeń zgodnie z załączoną aranżacją, mogą ulec zmianie w dalszej fazie projektu.
3. Załączona karta mieszkania i zawarte w niej dane mają charakter informacyjny, poglądowy. Wyposażenie i wykończenie lokalu stanowi przykładową aranżację określającą sugerowaną funkcjonalność mieszkania. Ostateczne oznaczenie lokalu może ulec zmianie.
4. Projektowane wyposażenie mieszkań w urządzenia sanitarne pozostaje w gestii nabywcy (realizacja inwestycji nie uwzględnia białego montażu w mieszkaniach).
5. Na etapie projektu wykonawczego i realizacji obiektu mogą wystąpić korekty w powierzchni lokali i układzie ścian.