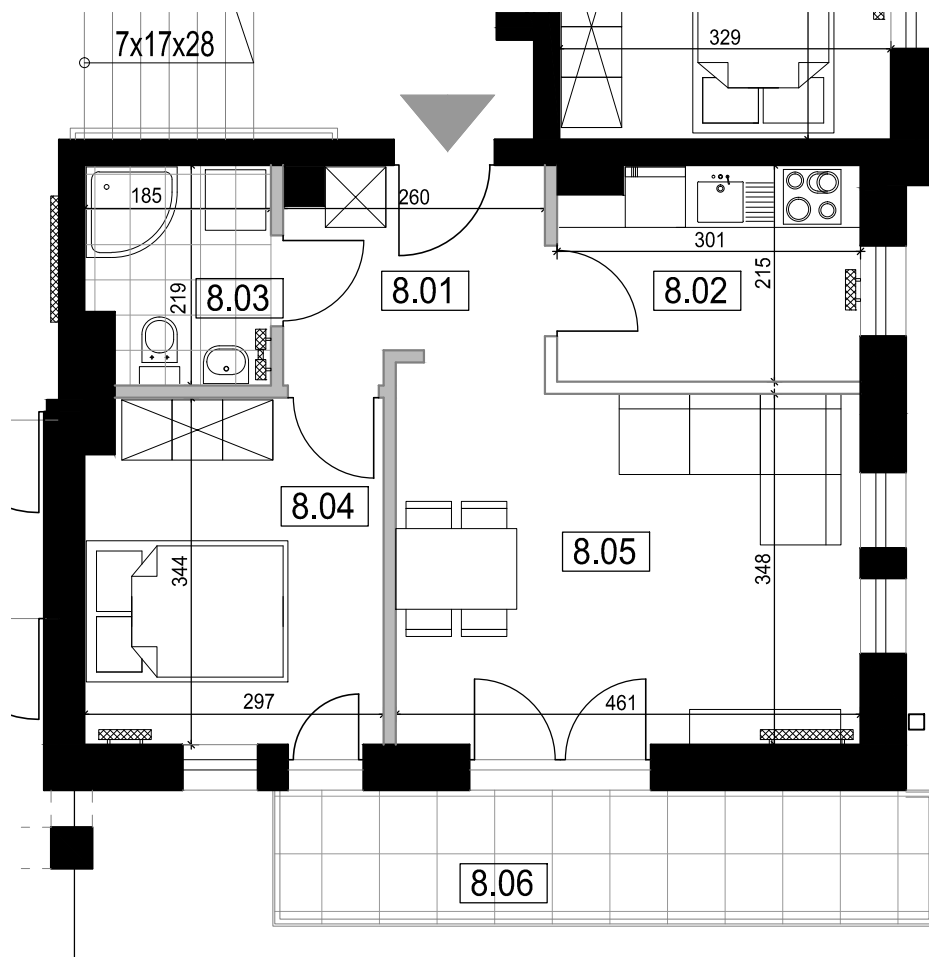
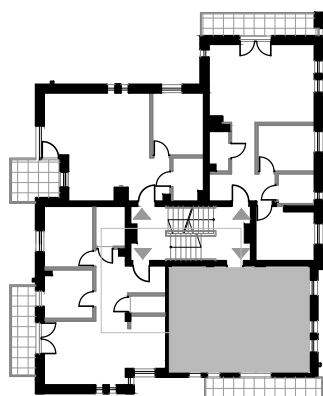






PIERWSZY ETAP INWESTYCJI



## OSIEDLE "LEŚNA ENKLAWA"

## ZESTAWIENIE POWIERZCHNI I PIĘTRO:

- LEGENDA:
-  ELEMENTY KONSTRUKCYJNE
  -  ŚCIANY DZIAŁOWE
  -  ŚCIANY WYDZIELAJĄCE KUCHNIE - MOŻLIWOŚĆ REZYGNACJI  
NA ODPOWIEDNIM ETAPIE BUDOWY - OPCJA DO USTALENIA
  -  GRZEJNIKI

8.01 PRZEDPOKÓJ	4,85 m <sup>2</sup>
8.02 ŁAZIENKA	3,60 m <sup>2</sup>
8.03 SYPIALNIA	9,73 m <sup>2</sup>
8.04 POKÓJ	16,25 m <sup>2</sup>
8.05 KUCHNIA	6,14 m <sup>2</sup>
8.06 BALKON	8,10 m <sup>2</sup>

## POWIERZCHNIA MIESZKAŃ I POMIESZCZEŃ POMOCNICZYCH:

- Podane powierzchnie użytkowe mieszkań zgodnie z normą ISO 9836:
  - powierzchnia użytkowa pomieszczeń liczona w świetle tynków. Do obliczeń przyjęto grubość tynków 1,5cm;
  - wymiarowanie pomieszczeń podano w świetle ścian surowych.
- Podane powierzchnie dotyczące pomieszczeń zgodnie z załączoną aranżacją, mogą ulec zmianie w dalszej fazie projektu.
- Załączona karta mieszkania i zawarte w niej dane mają charakter informacyjny, poglądowy.
  - Wyposażenie i wykończenie lokalu stanowi przykładową aranżację określającą sugerowaną funkcjonalność mieszkania. Ostateczne oznaczenie lokalu może ulec zmianie.
- Projektowane wyposażenie mieszkań w urządzenia sanitarne pozostaje w gestii nabywcy (realizacja inwestycji nie uwzględnia białego montażu w mieszkaniach).
- Na etapie projektu wykonawczego i realizacji obiektu mogą wystąpić korekty w powierzchni lokali i układzie ścian.

# 40,46 m<sup>2</sup>

+ balkon 8,10 m<sup>2</sup>